



Logiciels de calcul de structure

www.dlubal.fr



Webinaire

Analyse sismique sur les structures en béton



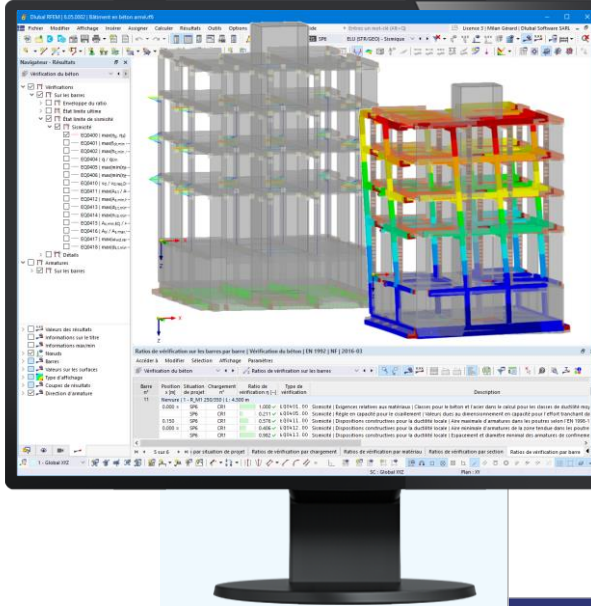
M.Eng. Milan Gerard
Organisateur

Ingénieur support technique
Dlubal Software Sarl



M.Eng. Damien Taunay
Co-organisateur

Technico-commercial
Dlubal Software Sarl



Questions pendant le webinaire

Fenêtre GoToWebinar **Bureau**

E-mail : info@dlubal.fr



Afficher/Masquer le panneau de contrôle



The screenshot shows the GoToWebinar interface with two panels. The top panel is titled 'Audio' and includes a 'Sound Check' indicator with a green bar and a question mark. Below it are radio buttons for 'Computer audio' (selected) and 'Phone call'. A red 'MUTED' indicator is present. There are dropdown menus for 'Mikrofon (2- Sennheiser USB h...)' and 'Lautsprecher (2- Sennheiser U...'. The bottom panel is titled 'Questions' and contains a text input field with the placeholder '[Enter a question for staff]' and a 'Send' button. At the bottom of the interface, the 'Webinar ID: 373-901-987' and the 'GoToWebinar' logo are visible.

Régler les paramètres audio



Poser vos questions





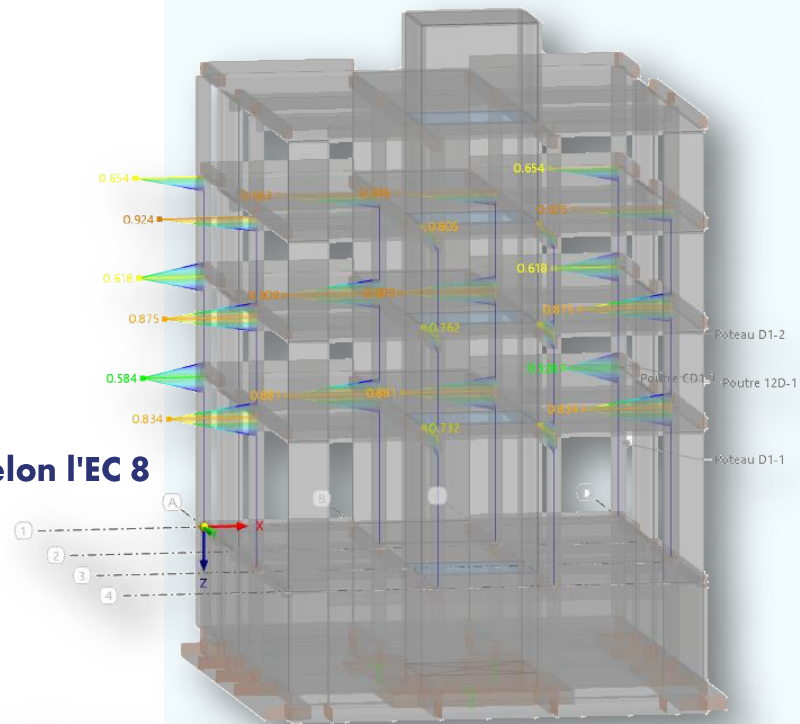
Contenu

01 Présentation du modèle et des charges

02 Paramétrage des éléments à calculer

03 Vérification des éléments en béton armé selon l'EC 8

04 Perspectives



Barres | EQ0400 | max max(η_y , η_z) : 0.963 | min max(η_y , η_z) : 0.000
 Barres | max η : 0.963 | min η : 0.000





Processus d'analyse

1. Détermination des propriétés de calcul

2. Concept de vérification et dimensionnement préliminaire des barres

3. Analyse et vérification selon l'EC 2

Webinaires disponibles sur le site Dlubal

4. Analyse sismique selon l'EC 8, clause 4

Webinaires disponibles sur le site Dlubal

5. Vérifications à l'ELU

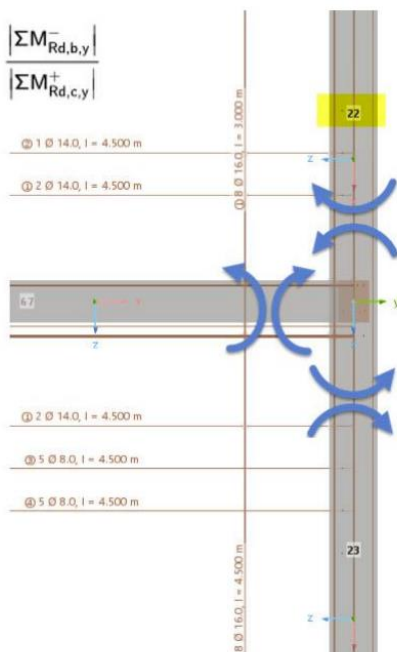
6. Dimensionnement en capacité selon l'EC 8, clause 5

Contenu du présent webinaire

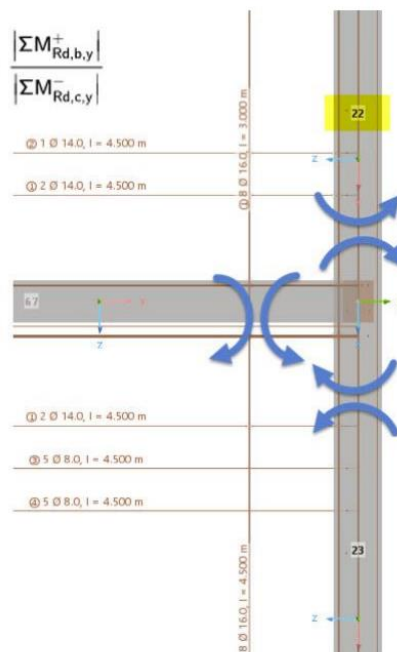
Dimensionnement en capacité

Ratio entre les moments résistants selon l'éq.(4.29) - « Poteau primaire – Poutre secondaire »

$$\eta_y^+ = 1.3 \cdot \frac{|\Sigma M_{Rd,b,y}^-|}{|\Sigma M_{Rd,c,y}^+|}$$



$$\eta_y^- = 1.3 \cdot \frac{|\Sigma M_{Rd,b,y}^+|}{|\Sigma M_{Rd,c,y}^-|}$$



Dimensionnement en capacité

Dimensionnement en capacité pour l'effort tranchant

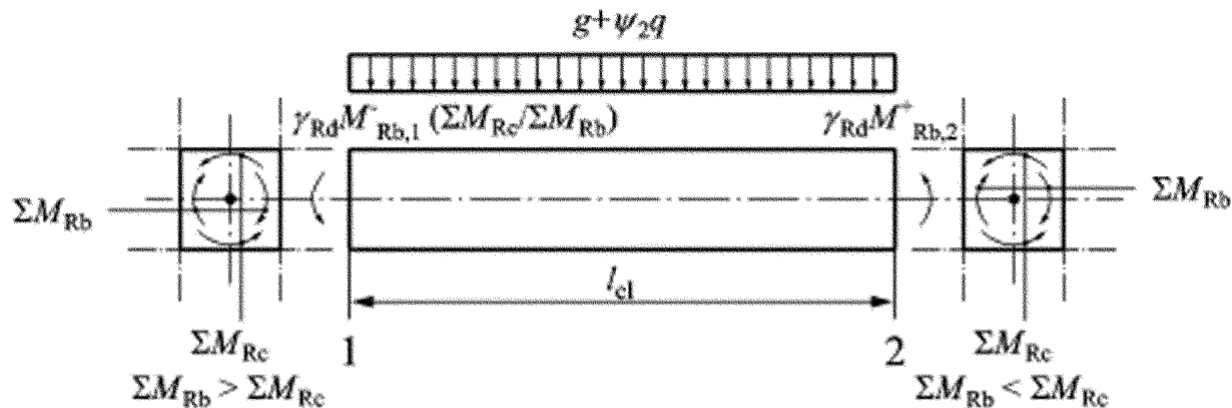


Figure 5.1 Valeurs dues au dimensionnement en capacité pour l'effort tranchant dans les poutres
[NF EN 1998-1:2005-09]

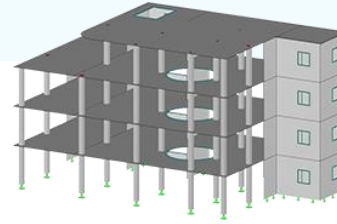


Liens

- **Webinaire – Calcul de structures en béton armé dans RFEM 6 et RSTAB 9**
<https://www.dlubal.com/fr/support-et-formation/apprentissage/webinaires/002433>
- **Webinaire – Analyse sismique selon l'Eurocode 8 avec RFEM 6 et RSTAB 9**
<https://www.dlubal.com/fr/support-et-formation/apprentissage/webinaires/002474>
- **Zones de sismicité**
<https://www.dlubal.com/fr/solutions/services-en-ligne/zones-de-neige-de-vent-et-de-sismicite>



Services en ligne gratuits



Outil de géolocalisation

Un outil en ligne est disponible sur le site Web de Dlubal Software pour déterminer les valeurs de charge caractéristiques des zones recherchées.

Propriétés de section

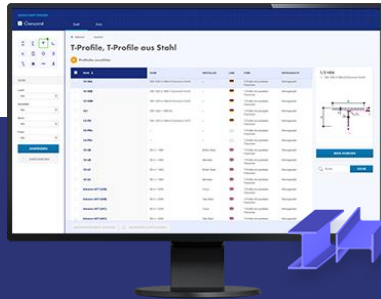
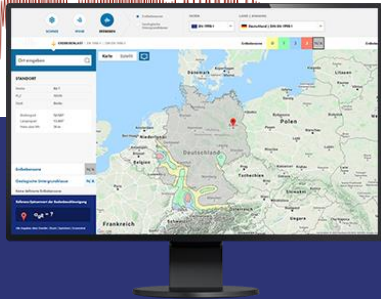
Cet outil en ligne gratuit vous permet de sélectionner des profilés standards à partir d'une vaste base de données ou de définir des sections paramétriques et de calculer leurs propriétés.

FAQ et base de connaissance

Les réponses aux questions fréquemment posées au support technique Dlubal ainsi que les astuces dans nos articles techniques facilitent vos tâches quotidiennes.

Modèles à télécharger

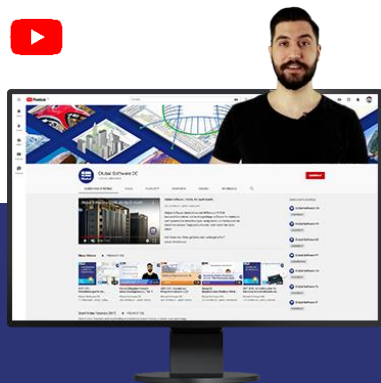
Cette page contient de nombreux modèles à télécharger pour apprendre à connaître les logiciels Dlubal et leurs applications.



Services en ligne gratuits

Chaîne YouTube - Webinaires et vidéos

Regardez les vidéos et les webinaires Dlupal consacrés au calcul de structure.



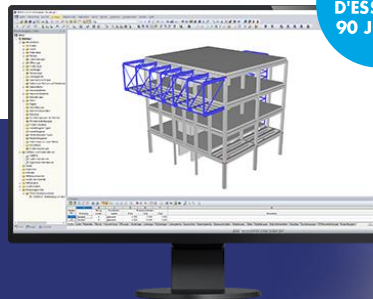
Boutique en ligne

Vous pouvez y passer une commande sur mesure à l'aide de la liste des prix.



Versions d'essai

Tester nos programmes est la meilleure façon d'apprendre à les utiliser. Téléchargez la version d'essai de 90 jours de nos logiciels de calcul de structures.



VERSION D'ESSAI DE 90 JOURS

Assistance gratuite par e-mail et chat



Plus d'informations sur Dlubal Software



Consultez notre site Web
www.dlubal.fr

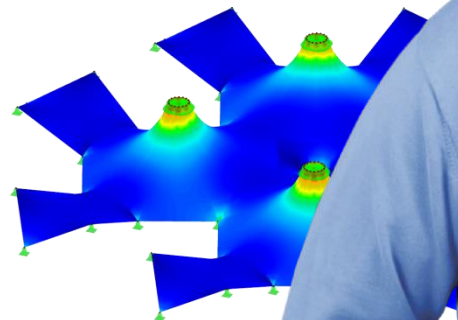
- Vidéos et webinaires enregistrés
- Newsletters
- Événements et conférences
- Articles de la base de connaissance



Démonstration
des performances
des produits
Dlubal durant un
webinaire



Télécharger la
version d'essai
gratuite



Dlubal Software SARL
32 rue de Cambrai, 75019 Paris
France

Téléphone : +33 9 80 40 58 20
E-mail : info@dlubal.fr



www.dlubal.fr